

12 mai 2026

Kutse piiride kättenäitamisele Maatoiming nr 2026042320595

Nimi: **Transpordiamet**
registrikood: 70001490
Aadress: Valge tn 4/1 Lasnamäe linnaosa Tallinn Harju maakond EE 11413
Telefon:
E-post: info@transpordiamet.ee

Piiripunktidega seotud maatükid: 16185 Hanila-Höbesalu tee 86301:001:0069,

Toimumise kuupäev:

22 mai 2026, Kellaeg: Kokkuleppel

Piiri kättenäitamise asukoht

Piiri ja piirimärkide kättenäitamine toimub nimetatud katastriüksustel looduses, selleks palun võtta ühendust, et leppida kokku täpsem asukoht ja kellaeg

Piiri asukoha maastikul kättenäitamise põhjus

Teostatakse Pärnu maakond, Lääneranna vald, Muriste küla, Paju(86301:001:0242), Paju talu(86301:001:0243) külgnivate katastriüksuste piiride muutmist. Teile kuulub piirnev 16185 Hanila-Höbesalu tee 86301:001:0069, katastriüksus. Ühisel piiril on 31 ühist piiripunkti. Skeemil on ühised piiripunktid numbritega: 191, 192, 206, 205, 204, 203, 202, 201, 200, 199, 198, 197, 196, 195, 149, 194, 193, 148, 150, 151, 152, 153, 154, 155, 156, 157, 158, 159, 160, 161, 162.

Ilmumata jätmise või kirjaliku seisukoha esitamata jätmise tagajärjed

Kui Te ei saa piiri kättenäitamisele tulla, palun teavitage mind sellest kirja lõpus oleva e-maili või telefoni teel. Samadel kontaktidel saate esitada ka täiendavaid küsimusi. Piiri kättenäitamisele võite saata ka esindaja. Palun mind sellest eelnevalt teavitada ja esitada mulle esindust tõendav volikiri.

Kutse saatmisega loetakse piirimärkide asukohad ja nende alalhoiu kohustus kinnisasja omanikule teatavaks tehtuks ja omanik piiride asukohaga nõustunuks (maakatastriseaduse § 17 lõige 6), välja arvatud juhul, kui ilmneb piiride kindlakstegemise vajadus.

Kui Teil on piiri ja piirimärkide kohta märkusi, tuleb need esitada hiljemalt piiri kättenäitamisel maastikul. Teie poolt esitatud märkused, taotlused ja seisukohad kantakse piiriprotokollis.

Piiriprotokollis allkirjastamine

Pärast piiri kättenäitamist koostatakse 3 tööpäeva jooksul piiriprotokoll, mida saate allkirjastada digitaalselt. Digitaalse allkirjastamise võimaluse puudumisel teavitage mind eelnevalt ning sellisel juhul saate piiriprotokollis allkirjastada paber kandjal.

Piirimärkide alalhoiukohustus

Kinnisasja omanik peab tagama piirimärgistuse säilimise. Te ei või piirimärke iseseisvalt muuta ega ümber paigutada (asjaõigusseaduse § 128 lg 2)

Kommentaar

Lugupidamisega

Maamõõtja: Indrek Prants (tegevuslitsents nr. 615)
Postiaadress: Võru maakond, Võru linn, Paju tänav 8, 65610
Telefon: 56980231
E-post: indrek@geomel.ee

Maatoiming nr 2026042320595**Piirikirjeldus**

Piiripunktidega seotud maatükid

86301:001:0242, 86301:001:0002, 86301:001:0243,
86301:001:0069, 86301:001:0152, 86301:001:0240

Katastrimõõdistamise aeg

11. mai 2026 kuni 9. mai 2027

Katastrimõõdistamise tulemus

Piiripunkti nr skeemil	Koordinaadid	Piiripunkti liik	Piiripunkti tunnus	Piirimärgi paigaldamine
18	X = 6488395.34 Y = 478151.26	TEEMAA_SERVA_- PUNKT	100007590375	ARVUTUSLIK
139	X = 6488484.69 Y = 477866.43	METALLTORU	100007590366	PAIGALDATUD
200	X = 6488839.3 Y = 478083.21	TEEMAA_SERVA_- PUNKT	100007590455	ARVUTUSLIK
165	X = 6488282.45 Y = 478127.7	METALLTORU	100004982143	OLEMASOLEV
156	X = 6488643.91 Y = 478292.6	TEEMAA_SERVA_- PUNKT	100004200905	ARVUTUSLIK
212	X = 6488444.87 Y = 478077.87	AIAPOSTI_TSENER	100007590468	PAIGALDATUD
209	X = 6488502.78 Y = 478051.99	AIAPOSTI_TSENER	100007590474	PAIGALDATUD
155	X = 6488652.62 Y = 478288.68	TEEMAA_SERVA_- PUNKT	100004200906	ARVUTUSLIK
31	X = 6488580.8 Y = 478104.78	METALLTORU	100004192215	OLEMASOLEV
17	X = 6488384.23 Y = 478136.05	TEEMAA_SERVA_- PUNKT	100007590364	ARVUTUSLIK
21	X = 6488409.01 Y = 478168.74	TEEMAA_SERVA_- PUNKT	100007590347	ARVUTUSLIK
226	X = 6488394.13 Y = 477913.5	KIVIAIA_TELJE_PUNKT	100007590522	ETAK
224	X = 6488973.95 Y = 477957.62	METALLTORU	100007590485	TAASTATUD
219	X = 6488424.26 Y = 478111.16	AIAPOSTI_TSENER	100007590478	PAIGALDATUD

211	X = 6488482 Y = 478062.65	KIVIAIA_TELJE_PUNKT	100007590473	ETAK
206	X = 6488960.28 Y = 477966.69	TEEMAA_SERVA_- PUNKT	100007590461	ARVUTUSLIK
203	X = 6488908.63 Y = 478012.47	TEEMAA_SERVA_- PUNKT	100007590459	ARVUTUSLIK
193	X = 6488730.43 Y = 478246.57	TEEMAA_SERVA_- PUNKT	100007590467	ARVUTUSLIK
197	X = 6488794.87 Y = 478133.04	TEEMAA_SERVA_- PUNKT	100007590460	ARVUTUSLIK
27	X = 6488450.7 Y = 478192.85	METALLTORU	100007590383	PAIGALDATUD
19	X = 6488402.17 Y = 478160	TEEMAA_SERVA_- PUNKT	100007590352	ARVUTUSLIK
2	X = 6488540.14 Y = 478049.25	METALLTORU	100007590378	PAIGALDATUD
192	X = 6488970.86 Y = 477960.04	TEEMAA_SERVA_- PUNKT	100004200914	ARVUTUSLIK
159	X = 6488621.63 Y = 478314.51	TEEMAA_SERVA_- PUNKT	100004186427	ARVUTUSLIK
148	X = 6488722.78 Y = 478258.37	TEEMAA_SERVA_- PUNKT	100004200913	ARVUTUSLIK
5	X = 6488529.25 Y = 478048.25	KIVIAIA_TELJE_PUNKT	100007590384	ETAK
7	X = 6488472.83 Y = 478064.78	KIVIAIA_TELJE_PUNKT	100007590359	ETAK
142	X = 6488419.68 Y = 477894.94	KIVIAIA_TELJE_PUNKT	100007590390	ETAK
145	X = 6488325.4 Y = 477967.93	METALLTORU	100007590371	PAIGALDATUD
141	X = 6488427.01 Y = 477888.86	KIVIAIA_TELJE_PUNKT	100007590348	ETAK
25	X = 6488443.42 Y = 478190.74	TEEMAA_SERVA_- PUNKT	100007590377	ARVUTUSLIK
28	X = 6488502.42 Y = 478196.08	METALLTORU	100007590360	PAIGALDATUD
133	X = 6488536.34 Y = 477864.23	METALLTORU	100007590345	PAIGALDATUD
210	X = 6488498.76 Y = 478053.5	PIIRIKIVI	100007590476	PAIGALDATUD
16	X = 6488373.78 Y = 478123.16	KIVIAIA_TELJE_PUNKT	100007590374	ETAK
214	X = 6488438.86 Y = 478086.79	KIVIAIA_TELJE_PUNKT	100007590477	ETAK
10	X = 6488446.72 Y = 478074.91	AIAPOSTI_TSENER	100007590388	PAIGALDATUD

13	X = 6488404.88 Y = 478109.77	KIVIAIA_TELJE_PUNKT	100007590381	ETAK
9	X = 6488446.69 Y = 478074.54	KIVIAIA_TELJE_PUNKT	100007590372	ETAK
8	X = 6488457.61 Y = 478068.94	KIVIAIA_TELJE_PUNKT	100007590367	ETAK
4	X = 6488535.15 Y = 478047.72	KIVIAIA_TELJE_PUNKT	100007590365	ETAK
11	X = 6488424.15 Y = 478112.49	KIVIAIA_TELJE_PUNKT	100007590356	ETAK
12	X = 6488418.73 Y = 478111.77	KIVIAIA_TELJE_PUNKT	100007590354	ETAK
6	X = 6488514.39 Y = 478049.05	KIVIAIA_TELJE_PUNKT	100007590353	ETAK
146	X = 6488123.39 Y = 477948.76	METALLTORU	100007590386	PAIGALDATUD
147	X = 6488114.53 Y = 477920.53	VEEKOGU_- KALDAJOONE_PUNKT	100007590379	ETAK
137	X = 6488502.95 Y = 477861	KIVIAIA_TELJE_PUNKT	100007590376	ETAK
143	X = 6488407.2 Y = 477901.72	KIVIAIA_TELJE_PUNKT	100007590355	ETAK
140	X = 6488462.98 Y = 477875.27	KIVIAIA_TELJE_PUNKT	100007590350	ETAK
135	X = 6488526.21 Y = 477861.33	KIVIAIA_TELJE_PUNKT	100007590385	ETAK
23	X = 6488433.05 Y = 478186.27	TEEMAA_SERVA_- PUNKT	100007590380	ARVUTUSLIK
32	X = 6488544 Y = 478079.78	METALLTORU	100007590373	PAIGALDATUD
134	X = 6488533.01 Y = 477862.71	KIVIAIA_TELJE_PUNKT	100007590368	ETAK
29	X = 6488559.82 Y = 478167.67	METALLTORU	100007590361	PAIGALDATUD
136	X = 6488514.08 Y = 477861.07	KIVIAIA_TELJE_PUNKT	100007590351	ETAK
30	X = 6488565.75 Y = 478157.7	METALLTORU	100007590349	PAIGALDATUD
15	X = 6488386.57 Y = 478114.67	KIVIAIA_TELJE_PUNKT	100007590357	ETAK
207	X = 6488506.55 Y = 478050.51	KIVIAIA_TELJE_PUNKT	100007590469	ETAK
205	X = 6488949.18 Y = 477974.99	TEEMAA_SERVA_- PUNKT	100007590464	ARVUTUSLIK
204	X = 6488940.02 Y = 477982.66	TEEMAA_SERVA_- PUNKT	100007590457	ARVUTUSLIK

202	X = 6488887.22 Y = 478034.16	TEEMAA_SERVA_- PUNKT	100007590466	ARVUTUSLIK
201	X = 6488868.96 Y = 478052.65	TEEMAA_SERVA_- PUNKT	100007590456	ARVUTUSLIK
194	X = 6488744.64 Y = 478221	TEEMAA_SERVA_- PUNKT	100007590458	ARVUTUSLIK
199	X = 6488815.79 Y = 478107.94	TEEMAA_SERVA_- PUNKT	100007590463	ARVUTUSLIK
198	X = 6488802.07 Y = 478123.47	TEEMAA_SERVA_- PUNKT	100007590462	ARVUTUSLIK
196	X = 6488787.88 Y = 478144.4	TEEMAA_SERVA_- PUNKT	100007590465	ARVUTUSLIK
195	X = 6488777.97 Y = 478162.97	TEEMAA_SERVA_- PUNKT	100007590454	ARVUTUSLIK
22	X = 6488418.62 Y = 478176.88	TEEMAA_SERVA_- PUNKT	100007590387	ARVUTUSLIK
14	X = 6488397.71 Y = 478108.5	KIVIAIA_TELJE_PUNKT	100007590370	ETAK
138	X = 6488496.88 Y = 477862.01	METALLTORU	100007590358	PAIGALDATUD
144	X = 6488393.19 Y = 477912.36	METALLTORU	100007590346	PAIGALDATUD
151	X = 6488706.73 Y = 478273.18	TEEMAA_SERVA_- PUNKT	100004200910	ARVUTUSLIK
1	X = 6488558.27 Y = 478067.41	METALLTORU	100007590389	PAIGALDATUD
3	X = 6488539.24 Y = 478049.06	KIVIAIA_TELJE_PUNKT	100007590369	ETAK
190	X = 6488929.75 Y = 477891.47	PIIRIKIVI	100002165593	OLEMASOLEV
189	X = 6488700.89 Y = 477987.6	METALLTORU	100002140765	OLEMASOLEV
188	X = 6488670.18 Y = 478002.07	METALLTORU	100002112440	OLEMASOLEV
166	X = 6488074.53 Y = 477977.68	PIIRIKIVI	100002515068	OLEMASOLEV
164	X = 6488517.09 Y = 478296.97	METALLTORU	100002176238	OLEMASOLEV
163	X = 6488599.32 Y = 478356.32	METALLTORU	100004200898	OLEMASOLEV
162	X = 6488600.73 Y = 478357.33	TEEMAA_SERVA_- PUNKT	100004200899	ARVUTUSLIK
161	X = 6488602.08 Y = 478353.79	TEEMAA_SERVA_- PUNKT	100004200900	ARVUTUSLIK
160	X = 6488611.54 Y = 478334.01	TEEMAA_SERVA_- PUNKT	100004200901	ARVUTUSLIK

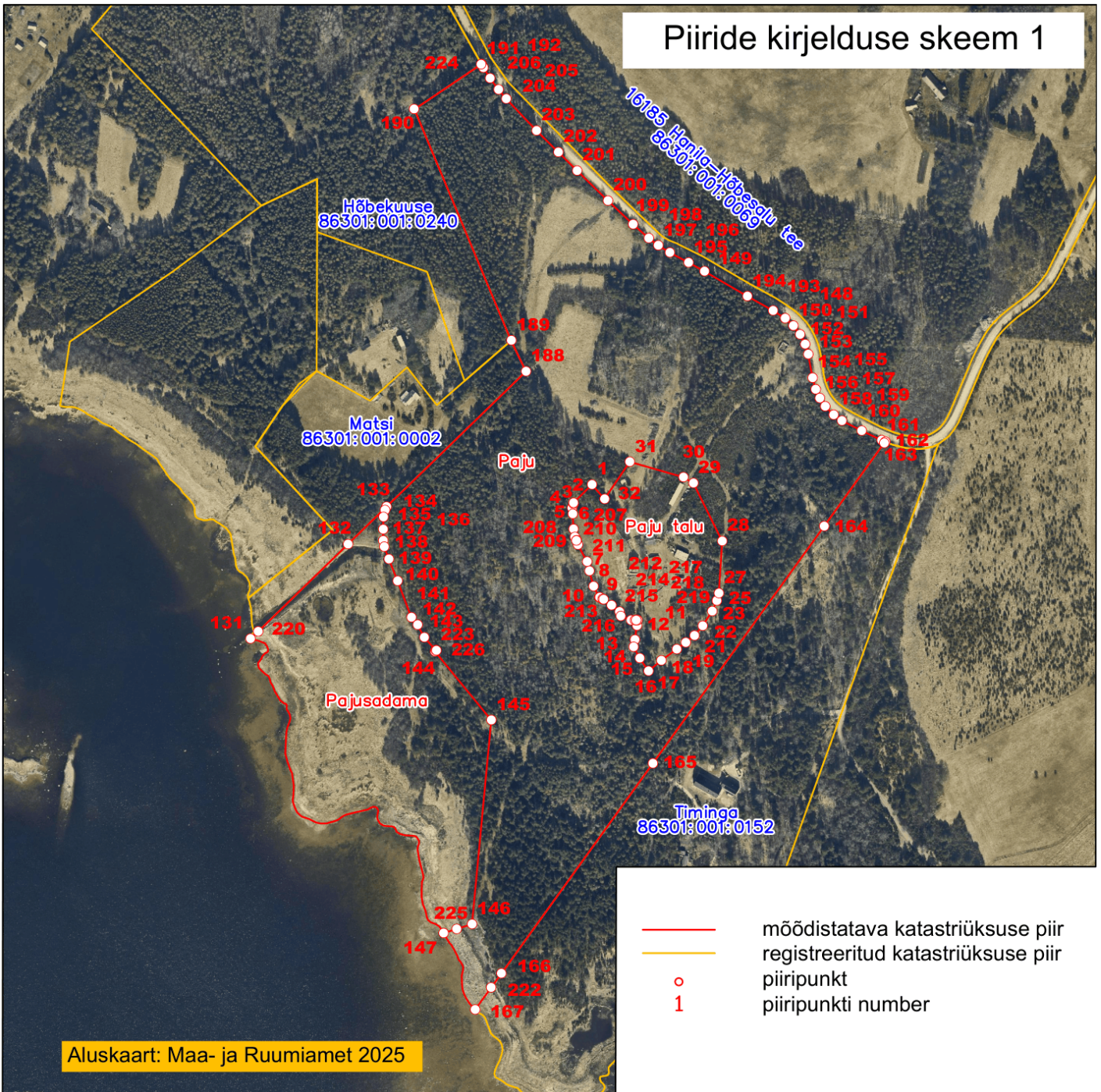
191	X = 6488974.28 Y = 477958.11	TEEMAA_SERVA_- PUNKT	100004198290	ARVUTUSLIK
158	X = 6488627.34 Y = 478306.5	TEEMAA_SERVA_- PUNKT	100004200903	ARVUTUSLIK
157	X = 6488635.62 Y = 478298.11	TEEMAA_SERVA_- PUNKT	100004200904	ARVUTUSLIK
154	X = 6488664.02 Y = 478285.43	TEEMAA_SERVA_- PUNKT	100004200907	ARVUTUSLIK
208	X = 6488503.06 Y = 478052.07	KIVIAIA_TELJE_PUNKT	100007590471	ETAK
153	X = 6488687.35 Y = 478281.33	TEEMAA_SERVA_- PUNKT	100004200908	ARVUTUSLIK
152	X = 6488697.31 Y = 478278.14	TEEMAA_SERVA_- PUNKT	100004200909	ARVUTUSLIK
150	X = 6488715.39 Y = 478266.49	TEEMAA_SERVA_- PUNKT	100004200911	ARVUTUSLIK
149	X = 6488769.27 Y = 478178.7	TEEMAA_SERVA_- PUNKT	100004200912	ARVUTUSLIK
132	X = 6488499.32 Y = 477826.15	METALLTORU	100002167204	OLEMASOLEV
131	X = 6488405.76 Y = 477729.81	VEEKOGU_- KALDAJOONE_PUNKT	100007204450	ETAK
167	X = 6488038.74 Y = 477951.91	VEEKOGU_- KALDAJOONE_PUNKT	100007203825	ETAK
223	X = 6488394.4 Y = 477912.91	KIVIAIA_TELJE_PUNKT	100007590484	ETAK
222	X = 6488060.61 Y = 477967.66	METALLTORU	100007590481	PAIGALDATUD
220	X = 6488413.09 Y = 477737.36	METALLTORU	100007590483	PAIGALDATUD
218	X = 6488424.22 Y = 478109.76	AIAPOSTI_TSENER	100007590475	PAIGALDATUD
217	X = 6488424.03 Y = 478106.05	KIVIAIA_TELJE_PUNKT	100007590479	ETAK
216	X = 6488428.32 Y = 478095.86	KIVIAIA_TELJE_PUNKT	100007590470	ETAK
215	X = 6488432.51 Y = 478094.63	KIVIAIA_TELJE_PUNKT	100007590480	ETAK
213	X = 6488444.65 Y = 478078.88	KIVIAIA_TELJE_PUNKT	100007590472	ETAK
225	X = 6488118.64 Y = 477933.61	METALLTORU	100007590521	PAIGALDATUD

Muud tähtsust omavad asjaolud

2168	Piir kulgeb piiripunktide nr 167-147; 147-131 vahel mööda veekogu kaldajoont. Piir kulgeb piiripunktide nr 131-220-132--133-134; 138-139; 226-144-145-146-225-147; 133-188-189-190-224-191; 162-163-164-165-166-222-167; 3-2-1-32-31-30-29-28-27; 218-217; 213-212-10-9; 210-209-208 vahel sirgjoonelisel punktist punkti. Piir kulgeb piiripunktide nr 27-25-23-22-21-19-18-17-16 vahel 2,5m kaugusel tee teljest mööda teemaa serva. Piir kulgeb 16-15-14-13-12-11-219-218; 217-216-215-214-213; 9-8-7-211-210-209; 208-207-6-5-4-3; 134-135-136-137-138-139; 140-141-142-143-223-226 vahel mööda kiviaia telgjoont. Ülejäänud piiripunktide vahel kulgeb piir 6,0m kaugusel tee teljest mööda teemaa serva.
2169	NR:1 (METALLTORU). Paigaldatud lähtudes maakorralduskavast. NR:2 (METALLTORU). Paigaldatud lähtudes maakorralduskavast. NR:10 (AIAPOSTI_TSENER). Paigaldatud lähtudes maakorralduskavast. NR:27 (METALLTORU). 2,5m tee teljest. NR:28 (METALLTORU). Paigaldatud lähtudes maakorralduskavast. NR:29 (METALLTORU). Paigaldatud lähtudes maakorralduskavast. NR:30 (METALLTORU). Paigaldatud lähtudes maakorralduskavast. NR:32 (METALLTORU). Paigaldatud lähtudes maakorralduskavast. NR:133 (METALLTORU). Paigaldatud lähtudes maakorralduskavast. NR:138 (METALLTORU). Paigaldatud lähtudes maakorralduskavast. NR:139 (METALLTORU). Paigaldatud lähtudes maakorralduskavast. NR:144 (METALLTORU). Paigaldatud lähtudes maakorralduskavast. NR:145 (METALLTORU). Paigaldatud lähtudes maakorralduskavast. NR:146 (METALLTORU). Paigaldatud lähtudes maakorralduskavast. Paigaldatud lähtudes maakorralduskavast. NR:210 (PIIRIKIVI). Paigaldatud lähtudes maakorralduskavast. NR:212 (AIAPOSTI_TSENER). Paigaldatud lähtudes maakorralduskavast. NR:218 (AIAPOSTI_TSENER). Paigaldatud lähtudes maakorralduskavast. NR:219 (AIAPOSTI_TSENER). Paigaldatud lähtudes maakorralduskavast. NR:220 (METALLTORU). Paigaldatud piirisirgele. NR:222 (METALLTORU). Paigaldatud piirisirgele. NR:224 (METALLTORU). Taastatud Hõbekuuse moodsuse käigus. NR:225 (METALLTORU). Paigaldatud lähtudes maakorralduskavast.

Lisa 1

Piiride kirjelduse skeem 1



Lisa 2

Väljavõtted

